

# TEC-WRACK WOCH

JUNI 2020

NAUTIC TEAM



## TEC-WRACK-WOCHE

KARWELA  
HMS STUBBORN  
LE POLYNESIEN  
HMS SOUTHWOLD  
HMS SWORDFISH

### Transfer zu den Tauchplätzen

Bus oder Boot

### Equipment

Inklusive Doppelgerät und  
2 Stages

# 747,00€

### Preise für Zusatzleistungen

O2 Clean Reg	7,50€ p. TG
Wing	7,00€ p. Tag
Backplate	7,00€ p. Tag
Bonex Ecos	70,00€ p. Tag

### Gase

Helium Grade 4.6  
0,06 Cent pro Bar/Liter

Sauerstoff O2  
0,03 Cent pro Barliter

Kalk Sofnolime  
7,00€ pro Kilo

### Zufallsentdeckungen machen das Wrack-Tauchen rund um Gozo und Malta jetzt noch spannender!

Nach den Untersuchungen für einen möglichen Tunnel zwischen Malta und Gozo, sind hunderte neue Wracks rund um Malta und Gozo gefunden worden.

Durch den historischen Wert wurden in diesem Zuge alle Wracks dem Ministerium für Kulturerbe unterstellt.

Um den ungestörten archäologischen Untersuchen und der Konservierung dieser gefundenen Wracks Sorge zu tragen, werden jedes Jahr 8 neue Wracks mit Koordinaten veröffentlicht.

Die Veröffentlichung der ersten Koordinaten 2019 haben bereits einige neue interessante Wracks hervorgebracht. Daher sind wir sehr gespannt, welche Überraschungen der Meeresgrund noch für uns bereithält.

Die TEC-Wrackwoche 2020 bezieht sich auf den Stand 2019. Es hier allerdings zu berücksichtigen, dass je nach Attraktivität der neuen Wracks, wir euch gerne andere als die Benannten bei gleichbleibenden Tiefen präsentieren möchten.

# PROGRAMM

- Sonntag: ANREISE
- Montag: KONFIGURATION +  
KARWELA 41mtr
- Dienstag: HMS STUBBORN 55mtr
- Mittwoch: LE POLYNESIEN 65 mtr
- Donnerstag: HMS SOUTHWOLD 72mtr
- Freitag: HMS SWORDFISH 70mtr
- Samstag: ENTSÄTTIGEN
- Sonntag: ABREISE



Zum Eintauchen kann es die Karwela oder die Comino Land sein, um das Equipment, Wasser und das Mittelmeer zu testen.

Gefolgt an Tag 2 von der „sturköpfigen“ HMS Stubborn, welche - mehrfach durch Torpedotreffer versenkt und wiederaufgebaut - nach all den Schlachten im zweiten Weltkrieg letztlich vor Malta die letzte Ruhestätte fand.

Weiter geht es zur Le Polynesian, welche durch einen Torpedotreffer 1918 den sicheren Hafen in Marsaxlokk nicht mehr erreichen konnte.

Die HMS Southwold wurde ebenfalls während den verschiedensten Einsätzen im größten Weltkrieg schwer gezeichnet. Nach einem Feuer und dem Versuch, sie in den Hafen zu schleppen, sank sie unwiderruflich auf den Boden der Meere.

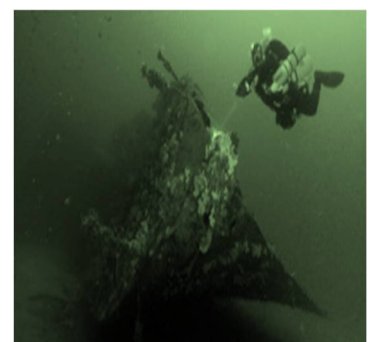
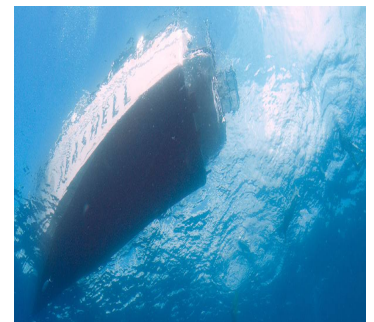
## Voraussetzungen

OC – CCR – ECCR

TMX-Ausbildung Normoxic

Gültige TTU

Erfahrung od. in Ausbildung





## WOHNEN / UNTERKÜNFTE

Unterbringung 1 Woche  
inklusive Frühstück

### Lantern Hotel Guesthouse

EZ: 332.50 EUR

DZ: 273 EUR pro Person

### Maria Giovanna Guesthouse

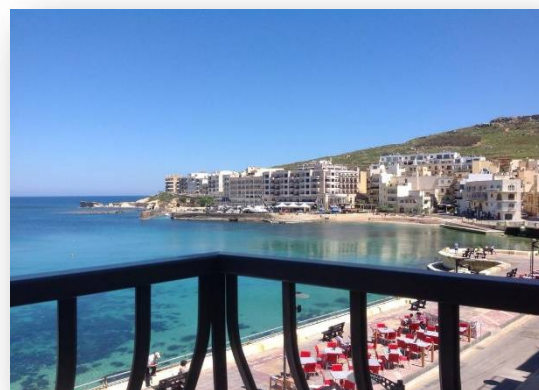
EZ: 420 EUR

DZ: 336 EUR pro Person

Selbstverpflegungsapartments  
ab 250EUR pro Person und Woche



GERNE STELLEN WIR EUCH  
EIN INDIVIDUELLES ANGEBOT  
ZUSAMMEN



Der Unterschied zwischen  
Existieren und Leben,  
liegt im Gebrauch der  
Freizeit.



So groß und einfach die Welt  
am Strand,  
nur Wind und Wolken,  
nur Meer und Sand.